



3D FOR AUTOMATION



SHINING 3D®

# FreeScan UE

SIMPLE HIGH  
ACCURACY INSPECTION

# VERSATILE AND USER FRIENDLY



## PORTABLE AND LIGHTWEIGHTED

이 장치의 무게는 750g에 불과하여 휴대용 스캔을 용이하게 하고 긴 작업 시간으로 인한 피로를 방지합니다.



## SEAMLESS DOCKING TO INSPECTION SOFTWARE

스캔 데이터를 Geomagic Control X, Verisurf와 같은 검사 소프트웨어로 가져오고 클릭 한 번으로 검사 효율성을 높일 수 있습니다.



## EASY OPERATION

전체 워크플로우 프로세스에 대한 간단한 소프트웨어 설정 및 안내를 통해 사용자가 작업을 쉽게 마스터할 수 있는 사용자 친화적인 운영 체제입니다.

# SMART AND STREAMLINED INSPECTION DEVICE



## HIGH EFFICIENCY

스캔 영역은 최대 510\*520m으로, 더 넓은 시야를 제공하여 보다 부드럽고 효율적인 스캔 환경을 제공합니다.



## METROLOGY-CLASS HIGH ACCURACY

정확도 최대 0.02mm  
체적 정확도 0.02mm+0.04mm/m.



## STABILITY OF REPETITIVE MEASUREMENT

동일한 대상물을 반복적으로 측정할 때 FreeScan UE는 일관된 결과를 제공하여 안정성과 신뢰성을 입증합니다.



## WIDE RANGE OF MATERIAL ADAPTATIONS

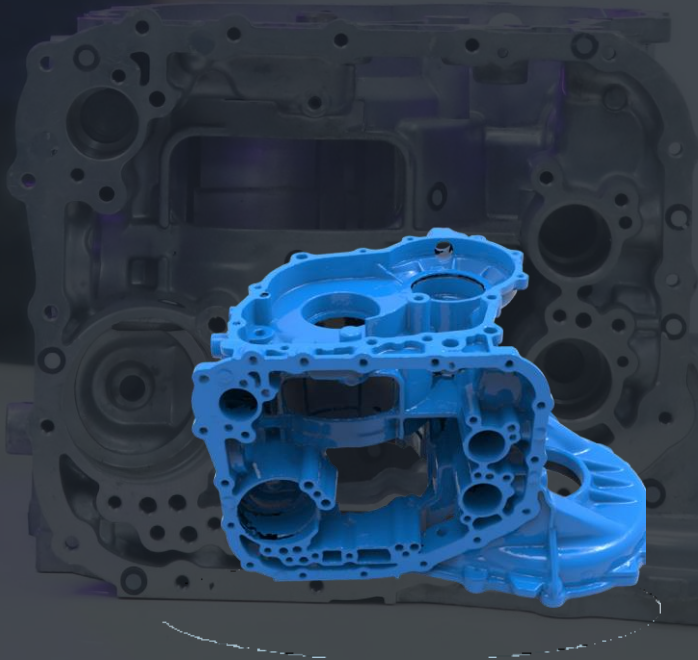
검은색 및 반사 표면의 스캔을 지원하여 광범위한 스캔 응용 프로그램을 수행할 수 있습니다.



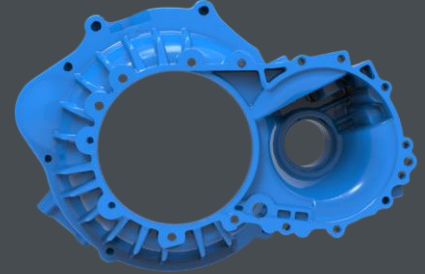
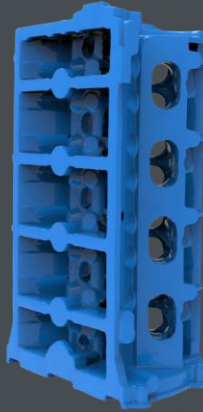
# SIMPLE HIGH ACCURACY INSPECTION

FreeScan 시리즈의 파란색 레이저 핸드헬드 3D 스캐너인 FreeScan UE는 "고정확도"와 "고정밀"의 상징적인 기능을 계승합니다.

동시에 인체 공학적인 경량형 장비 설계로 유지 및 작동이 용이하여 자동차, 운송, 항공우주 산업, 성형 검사, 에너지 생성, 기계 제조 등을 위한 Metrology-class의 고정밀 검사 솔루션을 제공합니다.



# DATA PRESENTATION



# APPLICATIONS



**AUTOMOTIVE INDUSTRY**



**TRANSPORTATION**



**MOULD INSPECTION**



**ENERGY  
MANUFACTURING**



**AEROSPACE  
INDUSTRY**



**MACHINE MANUFACTURING**

<b>Product Model</b>	<b>FreeScan UE7</b>	<b>FreeScan UE11</b>
Scan Mode	Multiple Lines Scan, Single Line Scan	
Scan Accuracy	Up to 0.02mm	
Volumetric Accuracy	0.02 mm+0.04 mm/m	
Volumetric Accuracy with DigiMetric*	0.02 mm + 0.025 mm/m	
Scan Speed	860,000 points/s	1,350,000 points/s
Working Distance	500mm	
Scan Depth (Depth of Field)	300mm-700mm	
Max. Scan Range	510mm x 520mm	
Point Distance	0.05mm-3mm	
Light Source	14 lines+1 line blue laser	22 lines +1 line blue laser
Laser Class	Class 2M (eye safe)	
Connection Standard	USB 3.0	
Dimensions	298mm x 90mm x 74.5mm	
Weight	750g	
Powering	DC: 12V, 5.0A	
Operating Temperature Range	-20°C - 40°C	
Operating Humidity Range	10%-90%	
Certifications	CE, FCC, ROHS, WEEE	
Inspection Module	Compatible with multiple inspection software solutions such as Geomagic Control X/Control X Essentials, Polyworks, Catia, Verisurf etc.	
Output Formats	OBJ ; STL ; ASC ; PLY ; P3 ; 3MF	
Data Compatibility Software	3D System (Geomagic Solutions), InnovMetric Software (PolyWorks), Dassault Systemes (CATIA V5 & SolidWorks), PTC (Pro/ENGINEER), Siemens (NX & Solid Edge), Verisurf, Autodesk (Inventor, Alias, 3ds Max, Maya, Softimage) etc.	
Recommended Computer Configuration	OS: Win10, 64 bit; Graphics Card: NVIDIA GTX/RTX series cards, higher or equal to GTX 1080; GPU Memory: ≥4G; Processor: I7-8700; Memory: ≥32GB	

Volumetric accuracy is the relationship between the accuracy of the 3D data and the size of the object, with a reduction in accuracy of 0.04 mm per 100 cm ; a reduction in accuracy of 0.025 mm per 100 cm with DigiMetric. The standard above is determined by measuring the sphere centre distance by splicing the marker points.