



3D FOR AUTOMATION



SHINING 3D®

FreeScan UE Pro ^{NEW}

Multi-Functional Laser Handheld 3D Scanner

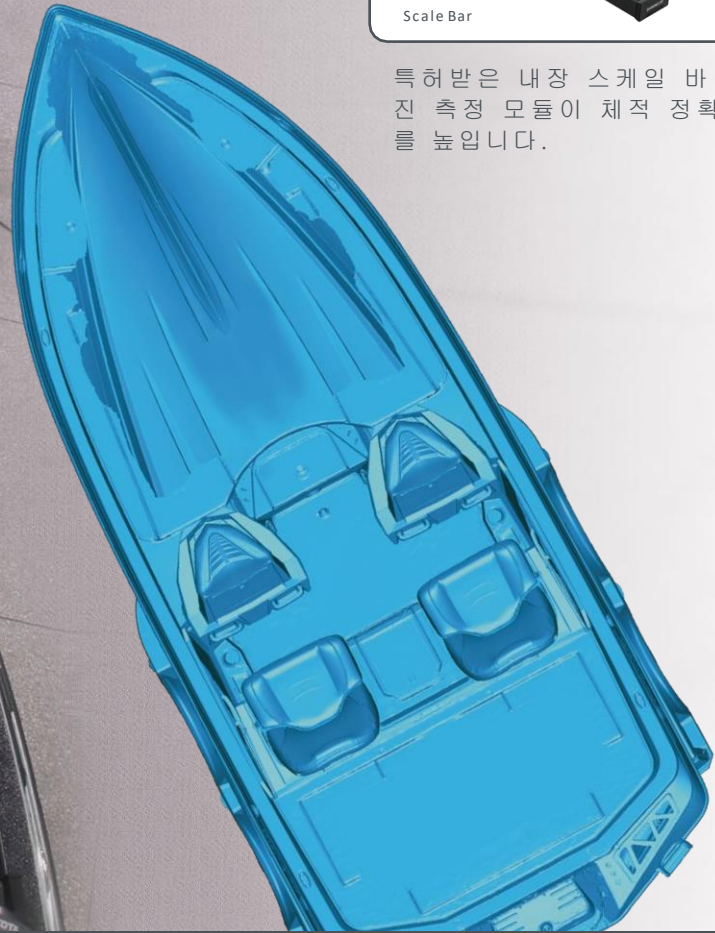
For High Precision Metrology-Grade Inspection





FreeScan UE Pro

FreeScan UE Pro는 FreeScan UE의 고정밀, Metrology-grade 정확도, 경량 설계를 계승하는 동시에 정밀 스캔 기능과 대형 물체 스캔의 글로벌 정밀 제어 기능을 향상 시킵니다. 26+5+1 블루 레이저 라인을 채택하고 사진 측량 모듈을 통합 제공합니다. 속도, 정확도 및 세부 정보를 고려하여, 이 전문적인 3D Metrology 솔루션은 다양한 크기의 스캔 시나리오에 적용할 수 있으며 Metrology-grade 정확도 검사, 역설계, 적층 제조 및 기타 응용 프로그램을 수행할 수 있습니다.



Scale Bar

특허받은 내장 스케일 바 사진 측정 모듈이 체적 정확도를 높입니다.



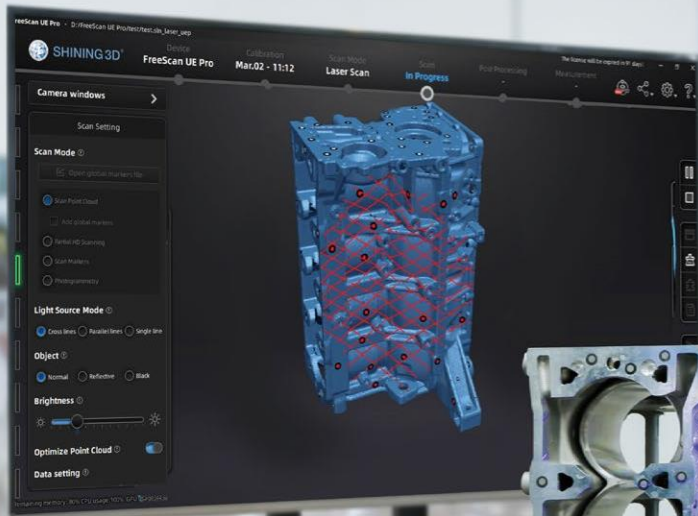
Metrology-Grade High Accuracy

최대 0.02mm의 정밀도로 일관된 스캔 결과를 제공합니다.



Global Precision Control

통합 사진 측량 기능은 타겟 적용이 필요 없으며, 대상 프레임의 공간 위치를 빠르게 고정합니다.



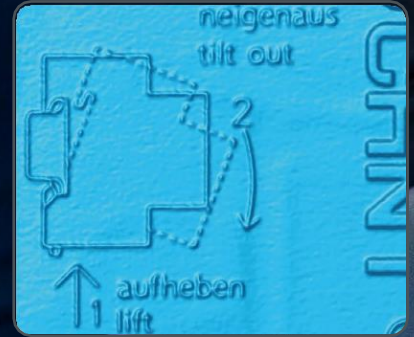
Multiple Scanning Modes

13개의 교차 레이저 라인을 통해 큰 물체를 빠르게 스캔하고, 5개의 병렬 레이저 라인을 통해 미세한 세부 정보를 스캔하며, 단일 레이저 라인을 통해 깊은 구멍과 포켓 영역을 스캔합니다.

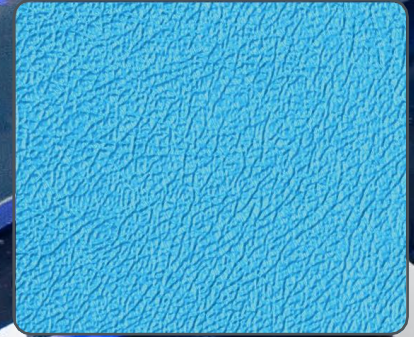


Easy Operation

UE 시리즈의 가볍고 인체공학적 디자인을 계승한 사용자 친화적인 스캔 소프트웨어는 쉬운 조작을 가능하게 하고 학습 곡선을 단축합니다.



Shell of Air Switch (3D data)



Prototype Card with Texture (3D data)



Wide Range of Material Adaptations

검은색 및 반사율이 높은 표면의 스캔을 지원하며, 보다 효율적인 스캔 프로세스를 지원합니다.



Fine and Rich Details

고해상도 카메라와 5개의 병렬 레이저 라인을 갖춘 FreeScan UE Pro는 풍부한 기능 객체 스캔을 가능하게 하고 보다 정확하게 세부 정보를 복원합니다.

APPLICATIONS



Automotive

- 차량 외관 디자인
- 공급망 품질관리
- 생산품질관리
- 차량 개조



Railway Transportation

- 모델링 디자인
- 생산라인 조립 및 디버깅
- 전반적인 사이즈
- 공작물의 보수·보수



Aerospace

- 항공기 구조 점검
- 인테리어 디자인
- 엔진 검사
- 유지보수 및 운용



Energy Manufacturing

- 리버스 엔지니어링 디자인
- 유체역학 분석
- 변형분석
- 임펠러 블레이드 검사



Mold Inspection

- 가상 어셈블리
- 마모 분석 및 유지관리
- 품질관리
- 고정 디자인



Machine Manufacturing

- 품질검사 및 관리
- 공구 및 금형 조정
- 신속한 시제품 검사
- OEM 및 오래된 부품 재제조

Software Update Sharing



3D Design Software

Solid Edge
SHINING 3D Edition

Dx Geomagic Design X

Ge Geomagic Essentials

3D Inspection Software

Cx Geomagic Control X

GeomagicControl X
Essentials

VERISURF



Over-the-Air-Update

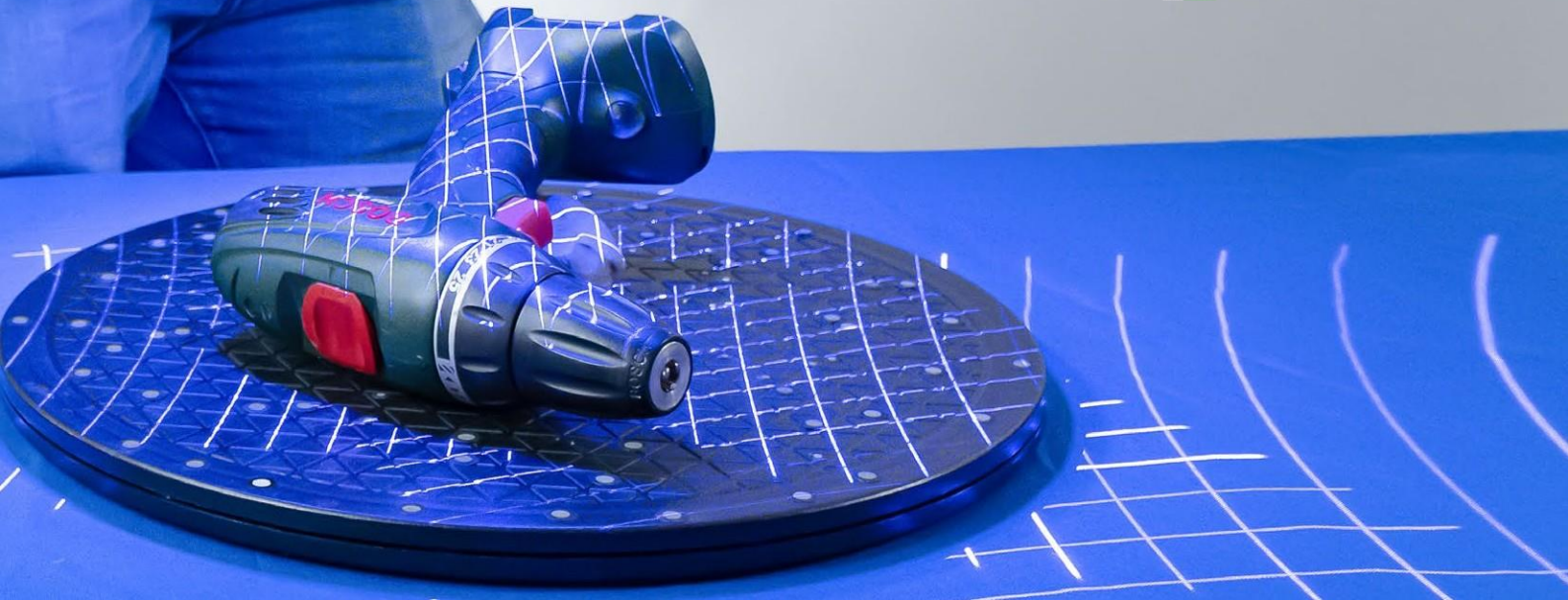
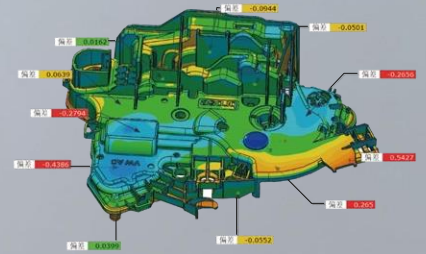
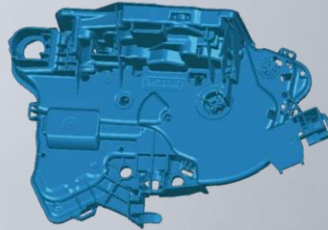
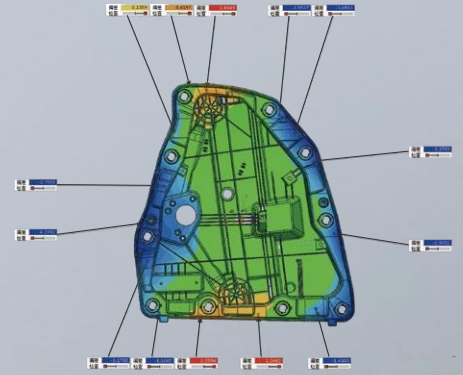
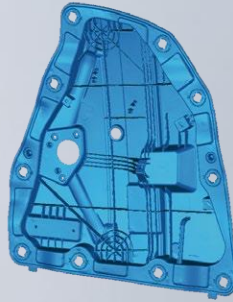
새 업데이트가 있을 때마다 무료 소프트웨어를 직접 다운로드할 수 있는 알림이 표시됩니다.



Seamless docking to inspection and design software

스캔 데이터는 Geomagic Control X, Geomagic Design X 및 Verisurf Inspect와 같은 모든 메인스트림 3D 검사 및 설계 소프트웨어 프로그램으로 한 번의 클릭으로 가져올 수 있으므로 워크플로우 효율성이 향상됩니다.

3D INSPECTION



SPECIFICATION

Product Model	FreeScan UE Pro	
Scan Mode	Multiple Lines Scan, Single Line Scan	Fine Scan
Light Source	26 laser lines + single laser line	5 parallel laser lines
Scan Accuracy	up to 0.02 mm	
Scan Speed	1,850,000 points/s	
Working Distance	300 mm	200 mm
Scan Depth	170 mm ~ 680 mm	
Max. Scan Range	600 mm×550 mm	
Photogrammetry	Built-in scale bar photogrammetry mode	
Volumetric Accuracy*	0.02+0.03 mm/m (standard mode); 0.02+0.015 mm/m (built-in photogrammetry mode)	
Laser Class	Class 2M (eye safe)	
Connection Standard	USB 3.0	
Dimension	298 mm x 103.5 mm x 74.5 mm	
Weight	840 g	
Power Input	12 V , 5.0 A	
Working Temperature	-20 ~ 40°C	
Working Humidity	10 ~ 90%	
Certification	CE , FCC , ROHS , WEEE , KC	
Recommended Computer Configuration	OS : Win10 , 64 bit ; Graphics card: NVIDIA GTX/RTX series cards , higher or equal to GeForce RTX 3060 ; Video memory : ≥6 G ; Processor : I7-8700 ; Memory : ≥32 GB	

Note: SHINING 3D reserves the right to explain and modify the parameters and pictures described in this product brochure.

제이쓰리디 (J3D) 경기도 성남시 중원구 갈매치로 302 우림라이온스밸리 5차 B동 1412호 / www.3dsys.co.kr / 010-2245-9792

